

Oliegeïnjecteerde schroefcompressoren



Atlas Copco

GA 355-500 (355-500 kW / 450-700 pk)





Uitstekende prestaties

GA 355-500-compressoren leveren perslucht van topkwaliteit onder de zwaarste omgevingsomstandigheden. Met het oliegeïnjecteerde schroefelement van Atlas Copco bieden ze een lange en probleemloze levensduur tegen de laagst mogelijke bedrijfskosten.

Metaalindustrie

KWALITEIT EN EFFICIËNTIE

Metaalbedrijven gebruiken perslucht voor instrumentatie- of productielucht, ofwel voor pneumatisch transport van grondstoffen of as. Deze bedrijven zijn gebaat bij een efficiënte oplossing die hun bedrijfskosten verlaagt. Onze GA-compressoren voldoen aan deze vraag vanwege hun innovatieve kenmerken.

Mijnbouwindustrie

ROBUUSTHEID EN BEDRIJFSZEKERHEID

Perslucht is essentieel voor de mijnbouw: tot de toepassingen behoren stofzakfiltratie, proceslucht, ventilatielucht en pneumatische gereedschappen. De betrouwbare en robuuste GA-compressoren dragen bij aan de uitvoering van werkzaamheden, zelfs onder de zwaarste omstandigheden.

Energiecentrales

PROBLEEMLOZE EN RENDABELE WERKING

Energiecentrales zijn 24 uur per dag in bedrijf om de noodzakelijke energie te leveren. Een continue levering van perslucht is absoluut onontbeerlijk voor een probleemloos bedrijfsproces. GA-luchtcompressoren vormen een betrouwbare bron van perslucht voor toepassingen zoals de verwerking van slib en vliegas.

Algemene industrie

EEN VEILIGE EN BETROUWBARE KRACHTBRON

Veel industriële bedrijven gebruiken perslucht bij hun dagelijkse werkzaamheden. Voorbeelden van toepassingen zijn pneumatische gereedschappen voor snijden, boren, hameren en slijpen, pneumatische bedieningsmechanismen en kleppen, ventilatiesystemen, verpakkingen en palletsystemen en transportsystemen. GA-compressoren zijn ontworpen om ultieme prestaties en bedrijfszekerheid te leveren.





Zorg voor een ongestoord verloop van uw productie

GA-compressoren garanderen een lange levensduur tegen de laagste bedrijfskosten. Hun kern bestaat uit ultramoderne compressie-elementen met innovatieve asymmetrische rotorprofielen, die worden aangedreven door een hoogefficiënte elektromotor. In combinatie met een duurzaam aandrijfsysteem en heavy duty-luchtinlaatfilters geeft dit maximale bedrijfszekerheid onder de zwaarste omstandigheden.

Verlaging van uw productiekosten

Het innovatieve ontwerp van de GA-compressoren zorgt voor aanzienlijk lagere energiekosten, waardoor de totale kosten over de levensduur van uw compressor substantieel lager zijn. GA-compressoren zijn complete installaties: dit voorkomt installatiefouten, verkort de inbedrijfstellingstijd en externe instrumentatielucht is niet nodig.

Uw proces beschermen

De geïntegreerde waterafscheider verwijdert direct alle condensaat voor een hogere kwaliteit perslucht.

Bespaar zoveel mogelijk

Eén totaaloplossing die voor iedereen geschikt is, bestaat niet. Daarom hebben wij een aanbod van een reeks functies en opties waarmee u uw compressor optimaal kunt gebruiken: van het inschakelen van de machine bij hoge temperaturen tot extra veiligheidsvoorzieningen.

Serie met twee elementen voor optimaal energierendement en uitstekende betrouwbaarheid



1

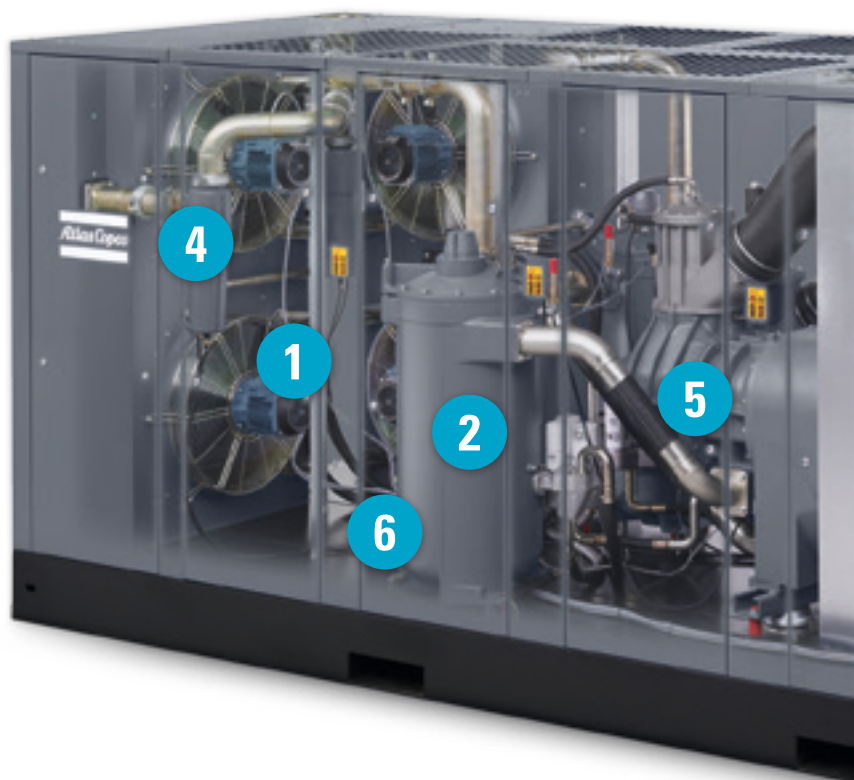
Eenvoudige reiniging van de koeler

- Scharnierend gemonteerde ventilatoren, ventilatormotoren en omkapping voor gemakkelijke reiniging van de koeler.
- Twee ventilatoren voor optimale koeling.
- Axiale koelventilatoren aangedreven door afzonderlijke, geheel gesloten luchtgekoelde elektromotoren (veiligheidsklasse IP55).

2

Superieure luchtkwaliteit

- Olieafscheider met drietraps oliescheidingsproces voor een geringe hoeveelheid restolie in de perslucht (minder dan 3 ppm)
- Scharnierend deksel voor een gemakkelijke vervanging van het separatorerelement



3

Beschermende luchtfiltering

- Beschermt de compressorcomponenten door 99,9% van de vuildeeltjes met een diameter vanaf minimaal 3 micron te verwijderen.
- Verlengt de levensduur van het systeem



7

Elektroniek-besturing

- Kleurendisplay met hoge resolutie geeft u een eenvoudige weergave van de werking van de machine.
- Duidelijke pictogrammen en intuïtieve navigatie bieden snel toegang tot alle belangrijke instellingen en gegevens.
- Bewaking van de bedrijfsomstandigheden en onderhoudsstatus van de machine.

6

Energieterugwinning

- Het optionele energierugwinningssysteem kan tot maximaal 75% van het asvermogen van de compressor terugwinnen in de vorm van heet water.
- De hoofdmodule van het terugwinningssysteem is in de compressor geïntegreerd.
- Het teruggewonnen hete water kan worden gebruikt als voorverwarmd ketelvoedingwater, voor verwarming van ruimtes, douchen of andere industriële toepassingen.



5

Twee elementen op één aandrijf- en tandwielkast

- Aanzienlijk hoger rendement dan bij modellen met één groot element of 2 trappen.
- Langere levensduur door lagere belasting van lagers, rotoren en tandwielen.
- Zeer efficiënte motor – TEFC-bescherming (IP55), isolatieklasse F.

4

Vochtafscheider is standaard inbegrepen

Een cycloonvochtafscheider met automatische en handbediende aftap na het koelerblok is standaard gemonteerd.



Optimaliseer uw systeem

Met de GA 355-500 bieden we een volledig geïntegreerde oplossing waarin de nieuwste technologie is toegepast in een duurzaam ontwerp. Om de prestaties van uw GA verder te optimaliseren, of om deze eenvoudig af te stemmen op uw specifieke productieomgeving, zijn optionele uitvoeringen leverbaar.

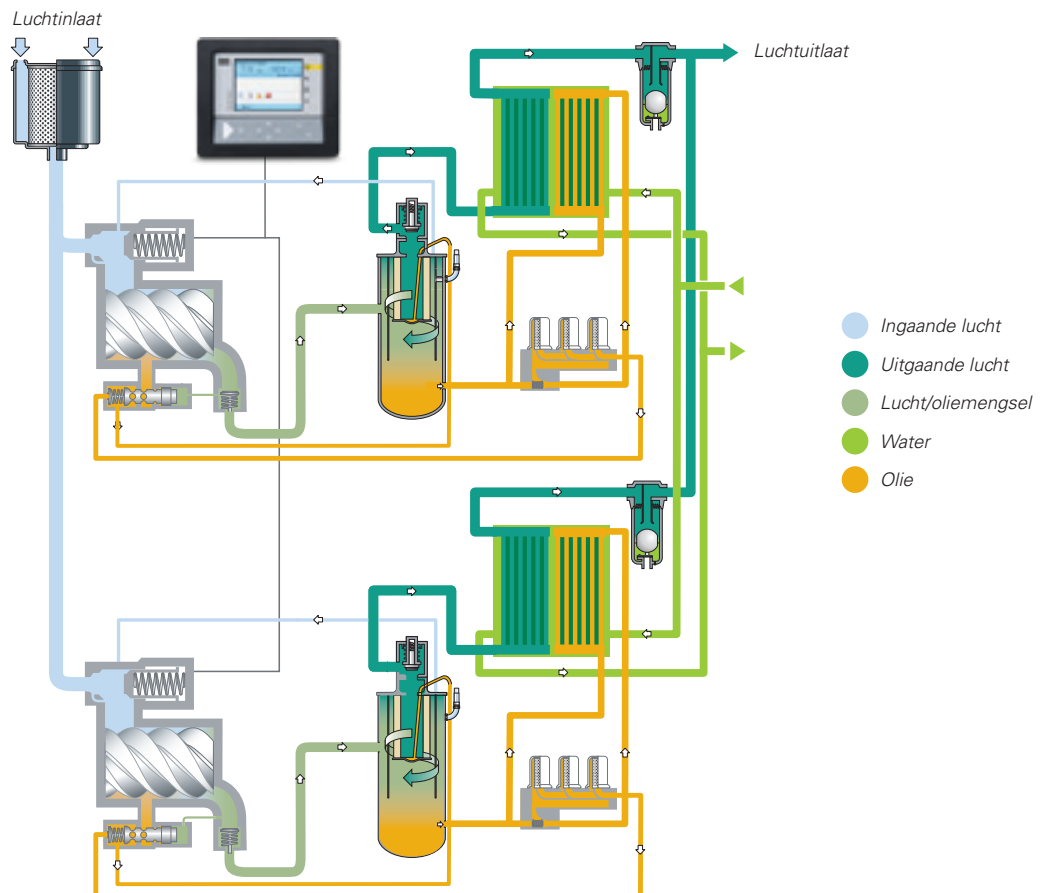
Standaard leveringsomvang

Luchtcircuit	Luchtinlaatfilter
	Luchtinlaatklep
	Lucht-/olieafscheider
Koelcircuit	Nakoeler/oliekoeler (lucht- of watergekoeld)
	Koelventilator voor luchtgekoelde uitvoeringen
	Ventilator voor watergekoelde uitvoeringen
	Waterafscheiders
Oliecircuit	Oliefilters
Algemeen	Compleet lucht-/olie-/watercircuit
	Aandrijfmotor IP55, klasse F
	Ingebouwde elektrische starter (bij laagspanningsvarianten)
	Flexibele trillingsdempers
	Elektronik [®] -besturingsstelsel
	Vollast-/nullast-regelsysteem
	Geluiddempende omkasting
	Inlaat- en -uitlaataansluitingen naast elkaar geplaatst
	Skid van constructiestaal - geen speciale fundering nodig
	SMARTLINK
	Middenspanningsmotor
	NPT- of ANSI-aansluitingen

Overige kenmerken en opties

Energieterugwinning (alleen bij watergekoelde modellen)
Elektronische wateraftap
Fasevolgorderelais
PT1000 thermische beveiliging voor de hoofdmotor
Anticondensverwarmingen voor de hoofdmotor
Ankerplaten
Performance-testcertificaat
Witness test
Materiaalcertificaten
Zeewaardige verpakking
SPM-bewaking
Hoge kortsluitstroom (HSCCR)
Heavy-duty-filter
Middenspanningsmotor

Stromingsschema GA 355-500



Technische gegevens

Compressor type	Maximale werkdruk		Capaciteit FAD (1)			Geïnstalleerde motor	Geluidsniveau (2), (3)	Gewicht (3)			
	Pack		Pack					kW	dB(A)	kg	lb
	bar(e)	psig	l/s	m³/min	cfm						
50 Hz											
GA 355 - 7,5	7,5	109	1050	63,1	2225	355	73	8402	18523		
GA 355 - 8,5	8,5	123	969	58,2	2053	355	73	8402	18523		
GA 355 - 10	10	145	890	53,5	1886	355	73	8402	18523		
GA 355 - 13	13	189	731	43,9	1549	355	73	8402	18523		
GA 400 - 7,5	7,5	109	1175	70,6	2490	400	74	8602	18964		
GA 400 - 8,5	8,5	123	1109	66,6	2350	400	74	8602	18964		
GA 400 - 10	10	145	1011	60,8	2142	400	74	8602	18964		
GA 400 - 13	13	189	844	50,7	1788	400	74	8602	18964		
GA 450 - 7,5	7,5	109	1298	78,0	2750	450	75	8702	19185		
GA 450 - 8,5	8,5	123	1240	74,5	2628	450	75	8702	19185		
GA 450 - 10	10	145	1144	68,8	2424	450	75	8702	19185		
GA 450 - 13	13	189	960	57,7	2034	450	75	8702	19185		
GA 500 - 7,5	7,5	109	1410	84,7	2988	500	76	8202	18082		
GA 500 - 8,5	8,5	123	1347	80,9	2854	500	76	8202	18082		
GA 500 - 10	10	145	1257	75,5	2664	500	76	8202	18082		
GA 500 - 13	13	189	1068	64,2	2263	500	76	8202	18082		

Gegevens voor GA 500 gelden voor middenspanningsmotor IP 23.

Referentieomstandigheden:

Absolute inlaatdruk 1 bar (14,5 psi)
Inlaatluchttemperatuur 20 °C (68 °F)
Koelmiddeltemperatuur 20 °C (68 °F)

(1) **Bedrijfsgegevens van de compressor** gemeten volgens ISO 1217, bijlage C, editie 4 (2009), FAD wordt gemeten bij de volgende werkdrukken:

- 7 bar bij uitvoeringen voor 7,5 bar
- 8 bar bij uitvoeringen voor 8,5 bar
- 9,5 bar bij uitvoeringen voor 10 bar
- 12,5 bar bij uitvoeringen voor 13 bar

(2) **Geluidsniveau**

A-gewogen emissiegeluidsdruk niveau bij het werkstation, Lp WSA (re 20 µPa) dB (met onzekerheid 3 dB). Waarden bepaald conform geluidsniveau-testcode ISO 2151 geluidsmetnorm ISO 9614.

(3) Watergekoelde modellen

Compressor type	Maximale werkdruk		Capaciteit FAD (1)			Geïnstalleerde motor	Geluidsniveau (2), (3)	Gewicht (3)			
	Pack		Pack					pk	dB(A)	kg	lb
	bar(e)	psig	l/s	m³/min	cfm						
60 Hz											
GA 355-100	7,4	107	1032	62,1	2191	450	73	8102	17862		
GA 355-125	9,1	132	940	56,5	1992	450	73	8102	17862		
GA 355-150	10,8	157	831	49,9	1761	450	73	8102	17862		
GA 355-200	13,8	200	692	41,6	1466	450	73	8102	17862		
GA 400-100	7,4	107	1128	67,9	2394	500	74	8202	18082		
GA 400-125	9,1	132	1042	62,6	2208	500	74	8202	18082		
GA 400-150	10,8	157	935	56,2	1981	500	74	8202	18082		
GA 400-200	13,8	200	784	47,1	1661	500	74	8202	18082		
GA 450-100	7,4	107	1334	80,4	2835	600	75	8352	18413		
GA 450-125	9,1	132	1222	73,4	2589	600	75	8352	18413		
GA 450-150	10,8	157	1126	67,7	2386	600	75	8352	18413		
GA 450-200	13,8	200	943	56,7	1998	600	75	8352	18413		
GA 500-100	7,4	107	1518	91,2	3217	700	76	8002	17641		
GA 500-125	9,1	132	1404	84,4	2975	700	76	8002	17641		
GA 500-150	10,8	157	1296	77,9	2746	700	76	8002	17641		
GA 500-200	13,8	200	1114	66,9	2361	700	76	8002	17641		

Gegevens voor GA 500 gelden voor middenspanningsmotor IP 23.

Referentieomstandigheden:

Absolute inlaatdruk 1 bar (14,5 psi)
Inlaatluchttemperatuur 20 °C (68 °F)
Koelmiddeltemperatuur 20 °C (68 °F)

(1) **Bedrijfsgegevens van de compressor** gemeten volgens ISO 1217, bijlage C, editie 4 (2009), FAD wordt gemeten bij de volgende werkdrukken:

- 100 psi bij de uitvoeringen voor 100 psi
- 125 psi bij de uitvoeringen voor 125 psi
- 150 psi bij de uitvoeringen voor 150 psi
- 200 psi bij de uitvoeringen voor 193 psi

(2) **Geluidsniveau**

A-gewogen emissiegeluidsdruk niveau bij het werkstation, Lp WSA (re 20 µPa) dB (met onzekerheid 3 dB). Waarden bepaald conform geluidsniveau-testcode ISO 2151 geluidsmetnorm ISO 9614.

(3) Watergekoelde modellen

Compressor type	L		B		H	
	mm	inch	mm	inch	mm	inch
GA 355-500 A (LS en MS-IP23)	5855	230,5	2120	83,5	2500	98,4
GA 355-500 A (MS-IP55)	6055	238,4	2120	83,5	2500	98,4
GA 355-500 W (LS en MS-IP23)	4000	157,5	2120	83,5	2500	98,4
GA 355-500 W (MS-IP55)	4200	165,4	2120	83,5	2500	98,4

A = luchtgekoeld
W = watergekoeld

LS = laagspanning
MS = middenspanning



TOEGEWIJD, DUURZAAM EN PRODUCTIEF

Wij staan voor onze verantwoordelijkheid jegens onze klanten, het milieu en de mensen om ons heen. Wij zorgen ervoor dat prestaties de toets der tijd doorstaan. Dat bedoelen we met Duurzame Productiviteit.



www.atlascopco.com

The Atlas Copco logo consists of the brand name 'Atlas Copco' in a blue, italicized serif font, centered between two horizontal blue bars.