

The Atlas Copco logo is displayed in white italicized text within a blue rectangular box. The box is positioned in the upper right corner of the image. The background of the entire page is a photograph of a worker in a high-visibility yellow suit and orange helmet, standing next to a large industrial drilling rig. The worker is holding a long, dark metal rod that extends from the rig towards the sky. In the background, a yellow and grey generator or power unit is visible. The overall scene is set outdoors on a paved surface under a clear sky.A technical drawing overlay is located in the bottom left corner, partially overlapping the blue banner. It shows a circular cross-section of a drill bit or tool with various dimensions and labels such as '17.75', '1.90', 'C-C(1:3)', and 'Ø22'.

DrillAir-serie

Voor grondtechniek, boor- en springstoffentechniek,
boorwerkzaamheden voor waterbronnen en
geothermische doeleinden



DrillAir - Geeft u de controle

Bij Atlas Copco weten we alles van perslucht, ongeacht het debiet of de druk. Een DrillAir-compressor biedt de perfecte harmonie tussen druk en debiet, en geeft u volledige controle over deze parameters terwijl u brandstof bespaart.

Als het gaat om efficiënt boren bestaat er niet zoiets als een one-size-fits-all. Afhankelijk van de diepte van het gat en de grootte van de hamer maakt de juiste compressor het verschil. Kies het juiste product voor uw kernactiviteiten en krijg de **flexibiliteit** om u aan te passen aan veranderingen in boordiepte en hamergrootte.

Een DrillAir is **eenvoudig te verplaatsen, eenvoudig te bedienen** en **gemakkelijk te onderhouden**. De hele compressor past op één truck met de boorinstallatie, de nieuwe Xc4004-regelaar biedt u een schat aan functionaliteiten met één druk op de knop en de onderhoudsintervallen van een DrillAir gaan tot wel 1000 uur en die van de motor tot 500 uur.

**BRAND-
STOFZUINIG**

1 TRUCK
OM DE COMPRESSOR
EN DE INSTALLATIE TE VERVOEREN

stageV
VOLDOET AAN
REGELGEVING

LAGE
TOTAL COST OF
OWNERSHIP

SMART AIR-REGELAAR
Xc4004



Technologie voor efficiënt boren

Boor sneller en verlaag de brandstofkosten

Een DrillAir-compressor zit boordevol technologie die uw boorefficiëntie verhoogt en tegelijkertijd brandstof bespaart. Dankzij **AirXpert 2.0**, ons prestatiebeheersysteem, hebt u volledige controle over het debiet en de druk van de compressor. De AirXpert 2.0 is ook een combinatie van softwareverbeteringen en de best mogelijke onderdelen om de efficiëntie van uw compressor te verhogen. De operator kan het debiet of de druk aanpassen; de compressor past automatisch de andere parameter aan.

Dankzij de AirXpert 2.0, in combinatie met de beste motoren op de markt en ons eigen schroefelement van Atlas Copco, kunt u met een DrillAir-compressor **meer meters per uur boren**.

Betere prestaties – Dynamic Flow Boost

Dynamic Flow Boost zorgt voor **10% extra debiet** tijdens het spoelen en tijdens het vullen van de boorpijp. Het betekent sneller spoelen, sneller vullen van de boorpijp en een **sneller voltooide** boorklus.

Meer veelzijdigheid – Atlas Copco XPR

De gepatenteerde XPR-technologie van Atlas Copco **vergroot het werkdrukgebied** naar beneden, tot 15 bar. Deze drukinstelling helpt bodemcavitatie - bij boren waarbij veel overschot vrijkomt - te voorkomen en maakt het ook mogelijk dezelfde compressor te gebruiken voor zowel geothermisch boren als funderingsboren. XPR is alleen beschikbaar op de Y35, als optie.

Hoge betrouwbaarheid – OilXpert

Slimme elektronica **verlengt de levensduur van de kritische componenten van de DrillAir**. OilXpert is onze technologie om de olietemperatuur te regelen, het condensaatpeil in de hand te houden, de levensduur van de compressorolie te verlengen en uiteindelijk het schroefelement te beschermen tegen slijtage.

Stop met comprimeren van lucht – begin met regelen!

Smart Air Xc4004-regelaar

De Smart Air Xc4004-regelaar is voorzien van de nieuwste innovaties. Wij zijn van mening dat een regelaar u de volledige controle moet bieden. Hij moet intuïtief en vooral gebruiksvriendelijk en eenvoudig te bedienen zijn. Slimme bedieningselementen **beschermen ook uw investering**: verbeter uw rendement en verlaag tegelijkertijd de bedrijfskosten van uw apparatuur door middel van geavanceerde inzichten.

Geavanceerde functies:



Slimme gebruikersinterface met belangrijke parameters in één oogopslag.



Met spiegeltoepassing voor afstandsbediening.



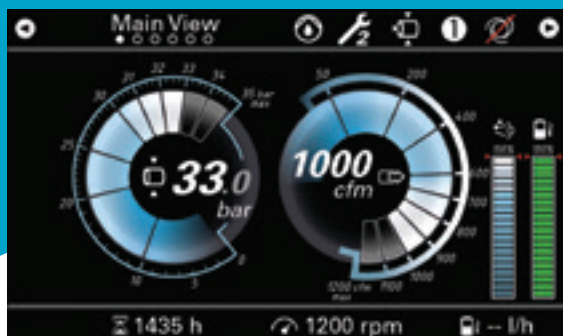
Auditief, duidelijk waarschuwingssysteem voor eventuele afwijkingen.



Robuust ontwerp dat bestand is tegen water en stof (conform IP67).



Tilt efficiëntie, controle en connectiviteit naar een hoger niveau.



Gebruiksvriendelijke interface

- 7-inch niet-refleterend LED-scherm.
- Gelijktijdige weergave van de druk- en debietregeling voor het uitgangsdebiet dat vereist is voor uw toepassing.
- Zichtbare brandstof- en AdBlue®-niveaus en bedrijfsuren voorkomen onnodige stilstand.
- Gepersonaliseerde interactie door middel van meeteenheden en taalinstellingen.

Duidelijke inzichten verhogen uptime

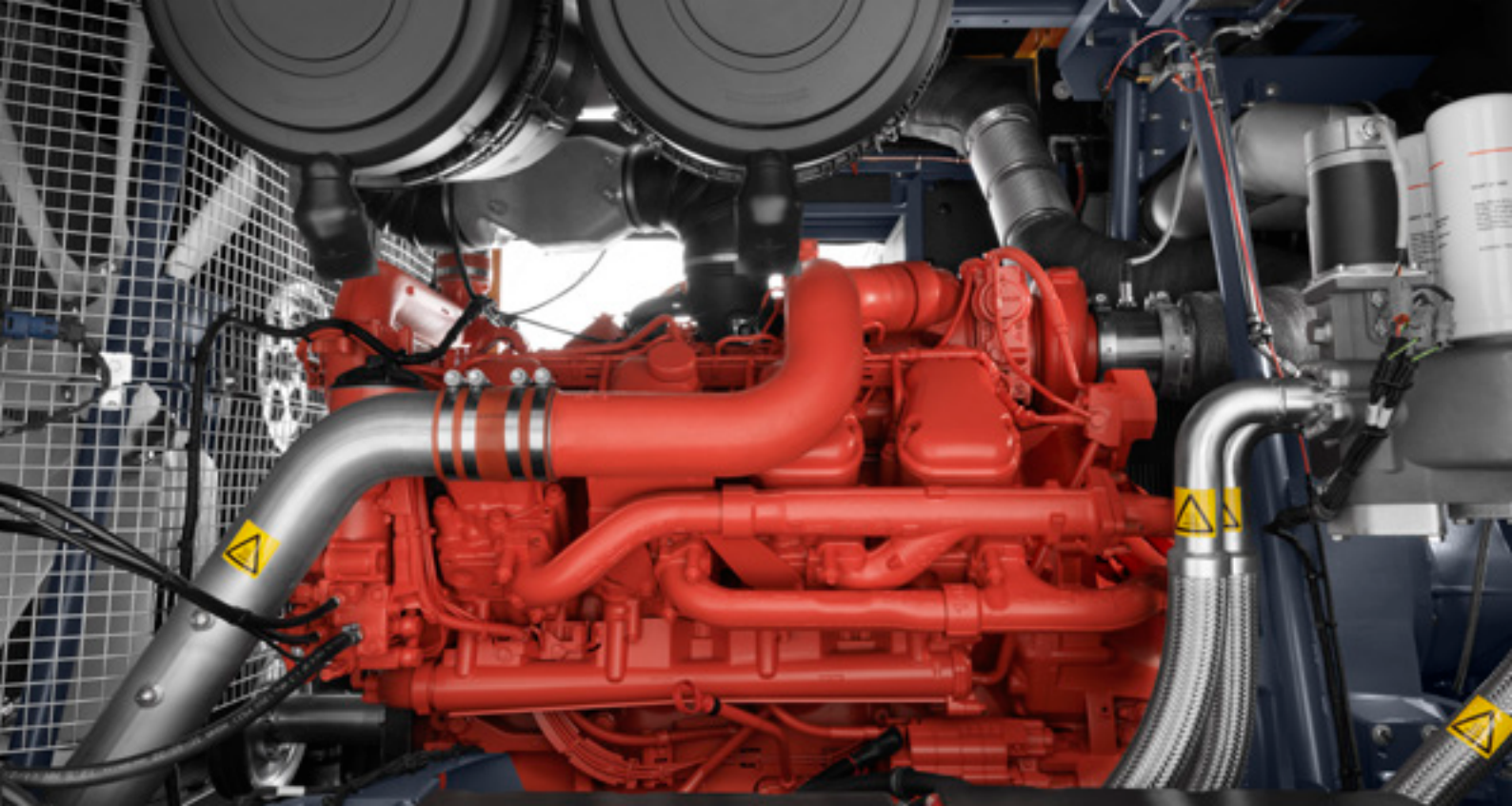
- Eenvoudige toegang tot trends van 15 parameters.
- Verhoog de uptime door preventief onderhoud.



SMART AIR
Xc4004
REGELAAR

Bespaar tijd door bediening op afstand

- Spiegeltoepassing: stuur de toevoerluchtcompressor aan via een tweede regelaar op de plaats van gebruik.
- Alle machineparameters kunnen op afstand worden ingesteld: automatische laad-/ontlastfunctie, Dynamic Flow Boost, meerdere druk- en debietinstellingen, noodstop...
- Bekabelde verbinding of radiografische RRC-verbinding.



Ontketen het potentieel van uw DrillAir



Motoren van de nieuwste generatie

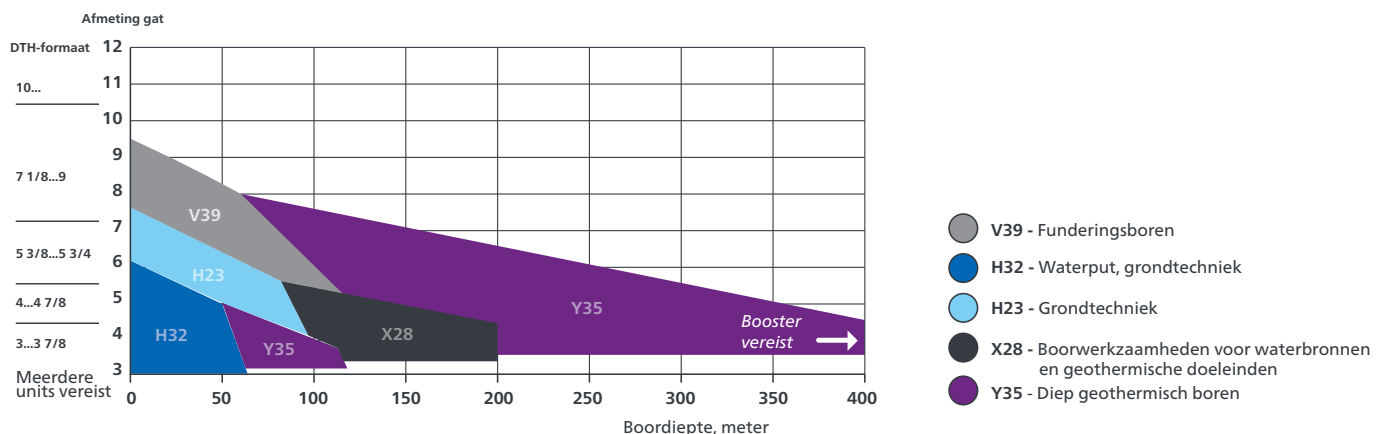
We kozen voor de krachtigste en meest recente motoren voor onze DrillAir-serie compressoren, die allemaal **voldoen aan Stage V**, de meest recente Europese emissiewetgeving.

Stage V-motoren **verminderen de uitstoot van schadelijke NO_x en deeltjes tot een niveau van bijna nul**, waardoor het milieu wordt beschermd. Scania maakt gebruik van selectieve katalytische reductie (SCR), een diesel-oxidatiekatalysator (DOC) en een roetfilter (DPF) om te voldoen aan de emissienormen van Stage V. Door een additief op basis van ureum, AdBlue®/DEF (diesemissievloeistof), in het nabehandelingssysteem te spuiten, vindt er een chemische reactie plaats die de schadelijke stikstofoxiden (NO_x) omzet in diatomische stikstof (N₂) en water.

Deze geavanceerde Scania-motoren minimaliseren zowel uw bedrijfskosten als de milieubelasting van uw machine. Dankzij de combinatie van deze motor en ons in-house ontworpen oliegeïnjecteerde schroefelement bieden onze DrillAir-compressoren een **toonaangevende brandstofzuinigheid**.

Welke unit is geschikt voor uw werk?

Dankzij de AirXpert 2.0 beschikt u over de veelzijdigheid om uw DrillAir-compressor op verschillende debiet- en drukinstellingen te laten draaien. Wanneer u een DrillAir-unit kiest, kunt u uw kernactiviteiten voorrang geven om te profiteren van de best mogelijke efficiëntie en weet u dat hij ook voor extra toepassingen geschikt zal zijn.





Technische gegevens

		V21	H23	H32
Normaal effectief werkdrukgebied	bar (g)	16-25	13-20	13-20
Nominaal debiet bij max. werkdruk	m ³ /min (l/s)	21,3 (355) bij 25 bar	22,8 (380) bij 20 bar	33 (550) bij 20 bar
Debiet in Dynamic Flow Boost	m ³ /min (l/s)	N.V.T.*	N.V.T.*	38,52 (642) bij 13 bar
AirXpert 2.0		Ja	Ja	Ja
XPR		N.V.T.	N.V.T.	N.V.T.
Brandstofverbruik bij 100%	l/u	51,86	50,51	72,76
Brandstofverbruik bij 75%	l/u	38,32	37,94	51,16
Brandstofverbruik bij 50%	l/u	32,39	30,86	41,77
Brandstofverbruik bij 25%	l/u	26,37	24,91	30,95
Motormerk		Scania DC 09	Scania DC 09	Scania DC 13
Motorvermogen (DIN 627 1)	kW	232	232	368
Conform emissienorm		Stage V	Stage V	Stage V
Inhoud AdBlue®-tank	l	70	70	70

*Dynamic Flow Boost uitgeschakeld als gevolg van geluidsbeperkingen.

Afmetingen en gewicht:

Voor DrillAir V21 en H23

		Wagen	Op steun gemonteerd	Tandem
Afmetingen (L x B x H)	m	4,9 x 2,1 x 2,2	4 x 2,1 x 2,2	6 x 2,1 x 2,5
Inhoud brandstoftank	l	700	700	520
Gewicht (excl. brandstof, AdBlue®)	kg	5426	4750	6.461
Gewicht (incl. brandstof, AdBlue®)	kg	6274	5598	7309



V28	X28	V39	Y35
16-25	16-30	16-25	22-35 (15-35 met XPR)
30,3 (505) bij 25 bar	29,04 (484) bij 30 bar	39,3 (655) bij 25 bar	34,8 (580) bij 35 bar
32,94 (549) bij 16 bar**	33,9 (565) bij 16 bar	43,92 (732) bij 16 bar	38,88 (648) bij 15 en 22 bar
Nee	Ja	Ja	Ja
N.V.T.	N.V.T.	N.V.T.	Tot 15 bar
77,03	74,24	82,1	82,6
55,09	55,14	58,4	59,9
43,82	45,36	45,3	48,1
36,79	35,95	N.V.T.	38,7
Scania DC 13	Scania DC 13	Scania DC 16	Scania DC 16
368	368	478	478
Stage V	Stage V	Stage V	Stage V
70	70	70	70

** Pneumatisch regelsysteem met dubbele drukklep

Afmetingen en gewicht:

Voor DrillAir X28, V28 en H32

		Wagen	Op steun gemonteerd	Tandem
Afmetingen (L x B x H)	m	4,9 x 2,1 x 2,2	4 x 2,1 x 2,2	6 x 2,1 x 2,5
Inhoud brandstoftank	l	700	700	520
Gewicht (excl. brandstof, AdBlue®)	kg	5936	5260	6454
Gewicht (incl. brandstof, AdBlue®)	kg	6786	6110	7304

Voor DrillAir Y35, V39

		Wagen	Op steun gemonteerd	Tandem
Afmetingen (L x B x H)	m	6,2 x 2,2 x 2,5	4,1 x 2,2 x 2,5	6,9 x 2,4 x 3,1
Inhoud brandstoftank	l	750	1200	1200
Gewicht (excl. brandstof, AdBlue®)	kg	6916 (zonder vorkheftrucksleuven: 6796)	6324	8518
Gewicht (incl. brandstof, AdBlue®)	kg	7690 (zonder vorkheftrucksleuven: 7570)	7489	9683

Aanbod Power Technique-oplossingen

De business area Power Technique van Atlas Copco hanteert een vooruitstrevende filosofie. Voor ons draait het creëren van klantwaarde om het anticiperen op en overtreffen van uw toekomstige behoeften, zonder dat dit ten koste gaat van onze milieuprincipes. Vooruitkijken en voorop blijven lopen is de enige manier waarop we ervoor kunnen zorgen dat we uw partner voor de lange termijn zijn.

Luchtcompressoren

Klaar voor gebruik



- 1-5 m³/min
- 7-12 bar

Veelzijdigheid



- 5,5-22 m³/min
- 7-20 bar

*Diesel- en elektrische opties beschikbaar

Productiviteitspartner



- 19-116 m³/min
- 10-345 bar

Handgereedschap

Persluchtgereedschap



- Breekhamers (2,5 - 40 kg)
- Steenboormachines (5 - 25 kg)
- Steenboormachines voor ondergronds boren
- Extra luchtgereedschap

Hydraulisch gereedschap



- Breekhamers (11 - 40 kg)
- Extra hydraulisch gereedschap
- Powerpacks

Door benzinemotor aangedreven gereedschap



- Breekhamers en ballaststampers (25 kg)
- Combi-boormachines (23 kg)

Generatoren



- Draagbaar
- Mobiel
- Industrieel

*Meerdere configuraties mogelijk om stroom te leveren voor toepassingen van elk formaat

Lichtmasten



- LED en MH diesel
- LED elektrisch
- LED op accu

Ontwateringspompen



- Onderdompelbaar
- Oppervlak
- Klein, draagbaar

*Diesel- en elektrische opties beschikbaar

Foto's en illustraties in dit document kunnen producten weergeven met optionele en/of extra componenten die niet zijn inbegrepen in de standaardversie van het product en daarom niet zijn opgenomen in de aankoop van een dergelijk product, tenzij de klant specifiek dergelijke optionele/extra componenten aanschaft. Wij behouden ons het recht voor om de specificaties en het ontwerp van de in deze literatuur beschreven producten zonder voorafgaande kennisgeving te wijzigen. Niet alle producten zijn op alle markten verkrijgbaar.

Atlas Copco

Atlas Copco Power Technique
www.atlascopco.com/ptba