

The Atlas Copco logo, consisting of the brand name in a white serif font centered between two horizontal white bars, is positioned in the top right corner of the image.A technical drawing of a compressor is overlaid on a teal triangular graphic in the bottom left corner. The drawing shows a cross-section of a cylindrical component with various dimensions and labels such as 'C-C (1:3)', 'Ø72', 'Ø77', 'Ø78', 'Ø80', 'Ø82', 'Ø84', 'Ø86', 'Ø88', 'Ø90', 'Ø92', 'Ø94', 'Ø96', 'Ø98', 'Ø100', 'Ø102', 'Ø104', 'Ø106', 'Ø108', 'Ø110', 'Ø112', 'Ø114', 'Ø116', 'Ø118', 'Ø120', 'Ø122', 'Ø124', 'Ø126', 'Ø128', 'Ø130', 'Ø132', 'Ø134', 'Ø136', 'Ø138', 'Ø140', 'Ø142', 'Ø144', 'Ø146', 'Ø148', 'Ø150', 'Ø152', 'Ø154', 'Ø156', 'Ø158', 'Ø160', 'Ø162', 'Ø164', 'Ø166', 'Ø168', 'Ø170', 'Ø172', 'Ø174', 'Ø176', 'Ø178', 'Ø180', 'Ø182', 'Ø184', 'Ø186', 'Ø188', 'Ø190', 'Ø192', 'Ø194', 'Ø196', 'Ø198', 'Ø200', 'Ø202', 'Ø204', 'Ø206', 'Ø208', 'Ø210', 'Ø212', 'Ø214', 'Ø216', 'Ø218', 'Ø220', 'Ø222', 'Ø224', 'Ø226', 'Ø228', 'Ø230', 'Ø232', 'Ø234', 'Ø236', 'Ø238', 'Ø240', 'Ø242', 'Ø244', 'Ø246', 'Ø248', 'Ø250', 'Ø252', 'Ø254', 'Ø256', 'Ø258', 'Ø260', 'Ø262', 'Ø264', 'Ø266', 'Ø268', 'Ø270', 'Ø272', 'Ø274', 'Ø276', 'Ø278', 'Ø280', 'Ø282', 'Ø284', 'Ø286', 'Ø288', 'Ø290', 'Ø292', 'Ø294', 'Ø296', 'Ø298', 'Ø300', 'Ø302', 'Ø304', 'Ø306', 'Ø308', 'Ø310', 'Ø312', 'Ø314', 'Ø316', 'Ø318', 'Ø320', 'Ø322', 'Ø324', 'Ø326', 'Ø328', 'Ø330', 'Ø332', 'Ø334', 'Ø336', 'Ø338', 'Ø340', 'Ø342', 'Ø344', 'Ø346', 'Ø348', 'Ø350', 'Ø352', 'Ø354', 'Ø356', 'Ø358', 'Ø360', 'Ø362', 'Ø364', 'Ø366', 'Ø368', 'Ø370', 'Ø372', 'Ø374', 'Ø376', 'Ø378', 'Ø380', 'Ø382', 'Ø384', 'Ø386', 'Ø388', 'Ø390', 'Ø392', 'Ø394', 'Ø396', 'Ø398', 'Ø400', 'Ø402', 'Ø404', 'Ø406', 'Ø408', 'Ø410', 'Ø412', 'Ø414', 'Ø416', 'Ø418', 'Ø420', 'Ø422', 'Ø424', 'Ø426', 'Ø428', 'Ø430', 'Ø432', 'Ø434', 'Ø436', 'Ø438', 'Ø440', 'Ø442', 'Ø444', 'Ø446', 'Ø448', 'Ø450', 'Ø452', 'Ø454', 'Ø456', 'Ø458', 'Ø460', 'Ø462', 'Ø464', 'Ø466', 'Ø468', 'Ø470', 'Ø472', 'Ø474', 'Ø476', 'Ø478', 'Ø480', 'Ø482', 'Ø484', 'Ø486', 'Ø488', 'Ø490', 'Ø492', 'Ø494', 'Ø496', 'Ø498', 'Ø500', 'Ø502', 'Ø504', 'Ø506', 'Ø508', 'Ø510', 'Ø512', 'Ø514', 'Ø516', 'Ø518', 'Ø520', 'Ø522', 'Ø524', 'Ø526', 'Ø528', 'Ø530', 'Ø532', 'Ø534', 'Ø536', 'Ø538', 'Ø540', 'Ø542', 'Ø544', 'Ø546', 'Ø548', 'Ø550', 'Ø552', 'Ø554', 'Ø556', 'Ø558', 'Ø560', 'Ø562', 'Ø564', 'Ø566', 'Ø568', 'Ø570', 'Ø572', 'Ø574', 'Ø576', 'Ø578', 'Ø580', 'Ø582', 'Ø584', 'Ø586', 'Ø588', 'Ø590', 'Ø592', 'Ø594', 'Ø596', 'Ø598', 'Ø600', 'Ø602', 'Ø604', 'Ø606', 'Ø608', 'Ø610', 'Ø612', 'Ø614', 'Ø616', 'Ø618', 'Ø620', 'Ø622', 'Ø624', 'Ø626', 'Ø628', 'Ø630', 'Ø632', 'Ø634', 'Ø636', 'Ø638', 'Ø640', 'Ø642', 'Ø644', 'Ø646', 'Ø648', 'Ø650', 'Ø652', 'Ø654', 'Ø656', 'Ø658', 'Ø660', 'Ø662', 'Ø664', 'Ø666', 'Ø668', 'Ø670', 'Ø672', 'Ø674', 'Ø676', 'Ø678', 'Ø680', 'Ø682', 'Ø684', 'Ø686', 'Ø688', 'Ø690', 'Ø692', 'Ø694', 'Ø696', 'Ø698', 'Ø700', 'Ø702', 'Ø704', 'Ø706', 'Ø708', 'Ø710', 'Ø712', 'Ø714', 'Ø716', 'Ø718', 'Ø720', 'Ø722', 'Ø724', 'Ø726', 'Ø728', 'Ø730', 'Ø732', 'Ø734', 'Ø736', 'Ø738', 'Ø740', 'Ø742', 'Ø744', 'Ø746', 'Ø748', 'Ø750', 'Ø752', 'Ø754', 'Ø756', 'Ø758', 'Ø760', 'Ø762', 'Ø764', 'Ø766', 'Ø768', 'Ø770', 'Ø772', 'Ø774', 'Ø776', 'Ø778', 'Ø780', 'Ø782', 'Ø784', 'Ø786', 'Ø788', 'Ø790', 'Ø792', 'Ø794', 'Ø796', 'Ø798', 'Ø800', 'Ø802', 'Ø804', 'Ø806', 'Ø808', 'Ø810', 'Ø812', 'Ø814', 'Ø816', 'Ø818', 'Ø820', 'Ø822', 'Ø824', 'Ø826', 'Ø828', 'Ø830', 'Ø832', 'Ø834', 'Ø836', 'Ø838', 'Ø840', 'Ø842', 'Ø844', 'Ø846', 'Ø848', 'Ø850', 'Ø852', 'Ø854', 'Ø856', 'Ø858', 'Ø860', 'Ø862', 'Ø864', 'Ø866', 'Ø868', 'Ø870', 'Ø872', 'Ø874', 'Ø876', 'Ø878', 'Ø880', 'Ø882', 'Ø884', 'Ø886', 'Ø888', 'Ø890', 'Ø892', 'Ø894', 'Ø896', 'Ø898', 'Ø900', 'Ø902', 'Ø904', 'Ø906', 'Ø908', 'Ø910', 'Ø912', 'Ø914', 'Ø916', 'Ø918', 'Ø920', 'Ø922', 'Ø924', 'Ø926', 'Ø928', 'Ø930', 'Ø932', 'Ø934', 'Ø936', 'Ø938', 'Ø940', 'Ø942', 'Ø944', 'Ø946', 'Ø948', 'Ø950', 'Ø952', 'Ø954', 'Ø956', 'Ø958', 'Ø960', 'Ø962', 'Ø964', 'Ø966', 'Ø968', 'Ø970', 'Ø972', 'Ø974', 'Ø976', 'Ø978', 'Ø980', 'Ø982', 'Ø984', 'Ø986', 'Ø988', 'Ø990', 'Ø992', 'Ø994', 'Ø996', 'Ø998', 'Ø1000'.

Gama E-Air VSD

Compresores de aire transportables eléctricos con tecnología VSD

Si puede elegir, elija la versión eléctrica

De vez en cuando aparece una innovación que cambia la industria. La gama de compresores E-Air VSD de Atlas Copco cambia las reglas del juego en cuanto al rendimiento, la eficiencia energética y la versatilidad. El motor E-Air VSD es limpio, compacto, eficiente energéticamente y silencioso, mientras que los compresores son fáciles de instalar y de usar. Puede usar el E-Air en cualquier lugar: sin emisiones, con una eficiencia sin igual, bajos niveles sonoros y un diseño listo para funcionar.

E-Air

Puede usar el E-Air en cualquier lugar: conéctelo, ajuste la presión y empiece a trabajar.



El mejor coste de propiedad de su clase

La gama E-Air VSD no es solo una solución sostenible para el medioambiente. El coste de propiedad total se ve afectado por el rendimiento, la sencillez de uso, el servicio, la eficiencia, el valor de reventa... La gama E-Air VSD cumple todos los requisitos.

		HASTA UN 50 % MÁS PEQUEÑOS QUE LOS COMPRESORES CONVENCIONALES	SISTEMA PACE PARA CONTROLAR LA PRESIÓN Y EL FLUJO
HASTA UN 50 % MÁS LIGEROS QUE LOS COMPRESORES CONVENCIONALES	HASTA UN 50 % DE AHORRO EN LOS COSTES OPERATIVOS EN COMPARACIÓN CON LOS MODELOS DIÉSEL	MANTENIMIENTO UNA VEZ CADA 2000 HORAS/ AÑOS	
SOLUCIÓN LISTA PARA USAR	CUMPLE CON LOS REQUISITOS DE LA ZONA DE BAJO RUIDO Y BAJAS EMISIONES	ACCIONAMIENTO DE VELOCIDAD VARIABLE	LEGENDARIA CARROCERÍA-HARDHAT®

Controle su coste de propiedad total con la tecnología E-Air VSD

El elemento de aire y el motor de imán permanente de diseño propio de la gama E-Air VSD ofrecen un rendimiento inigualable y con un tamaño increíblemente compacto.

HASTA UN
50 %
DE AHORRO EN LOS
COSTES OPERATIVOS
EN COMPARACIÓN CON
LOS MODELOS DIÉSEL



Minimice los costes operativos con un ahorro del 50 %

- **Un 50 % más eficiente** en comparación con un compresor eléctrico de velocidad fija en condiciones de descarga total o parcial, los compresores de velocidad variable funcionan durante el 90 % de su ciclo de vida.
- Uso más económico que el de un compresor diésel.
- Al no disponer de motor diésel solo hay que efectuar un mantenimiento preventivo **cada 2000 horas/2 años**.



El rey de la versatilidad

Gracias a la tecnología PACE integrada, cada E-Air VSD engloba varios compresores en uno. En el controlador XC2003, puede seleccionar fácilmente la presión necesaria para su aplicación dentro de un amplio rango de presiones.



CUMPLE CON LOS
REQUISITOS DE
LA ZONA DE
BAJO RUIDO y
BAJAS EMISIONES



SOLUCIÓN LISTA
PARA USAR



Conecte y use el E-Air en cualquier lugar

- La opción perfecta para zonas de bajas emisiones.
- Funcionamiento silencioso: nivel sonoro hasta tan solo 61 Db (A).
- El VSD elimina picos de intensidad durante el arranque.
- Menor necesidad de ventilación en entornos de trabajo cerrados: túneles, ubicaciones subterráneas o interiores.
- Protección de arranque integrada: se ajustan los amperios máximos que la máquina puede obtener de la red eléctrica y el compresor E-Air respeta siempre este ajuste. (sin problemas de secuencia de fases, el VSD puede utilizar cualquier combinación)
- Tamaña y peso reducidos: fácil de manejar

¿Quiere saber cuánto ahorraría?

Visite www.atlascopco.com/e-air y descubra cómo puede afectar el E-Air en su coste de propiedad total.

Descubra 3 modelos E-Air VSD listos para usar

La gama E-Air VSD consta de 3 compresores que cubren una amplia gama de aplicaciones y requieren un flujo de entre 3,7 y 13,2 m³/min (131-466 cfm), y una presión de entre 5 y 13 bares.

¿Alguna vez ha visto un compresor de 7 m³ que pese menos de 750 kg?

El E-Air H250 VSD es el mejor de su clase en cuanto a la relación caudal-peso. Simplemente puede remolcar el rendimiento más fiable a cualquier lugar de trabajo, sin necesidad de un permiso de conducción especial.

Gracias al diseño vertical del conjunto de la transmisión, los compresores E-Air VSD no son solo los mejores de su clase en cuanto a rendimiento. Además, influye enormemente en el tamaño y el peso. Alta potencia de salida, en un paquete pequeño y fácil de manejar.

HASTA UN
50 %
MÁS LIGEROS
QUE LOS COMPRESORES
CONVENCIONALES

HASTA UN
50 %
MÁS PEQUEÑOS
QUE LOS COMPRESORES
CONVENCIONALES



Plug and play

Los modelos H185 - H250 VSD se ajustan a cualquier conexión de alimentación que tenga disponible, 16 A, 32 A o 63 A, gracias a su sistema de conexión inteligente.

El E-Air H450 VSD está conectado a la red eléctrica a través del Power Lock: una conexión fácil de usar y guardar.



Fabricado para condiciones exigentes

Nuestros compresores E-Air VSD son principalmente ecológicos, pero se han fabricado con la misma solidez que sus equivalentes diésel.

- Carrocería HardHat
- Apto para temperaturas ambiente de hasta 50 °C
- Carrocería con certificación C3
- Inversor refrigerado por agua
- Conjunto de la transmisión del VSD refrigerado por aceite
- El motor de imán permanente dispone de devanados encapsulados: Protección IP66 contra el agua y el polvo.

LEGENDARIA
CARROCERÍA-
HARDHAT®



Control con tan solo pulsar un botón

El controlador XC2003 fácil de usar proporciona un control total.



Fácil de mantener

Gracias al diseño U-Flex de la cubierta, es fácil acceder a todos los puntos de servicio del E-Air H450 VSD.

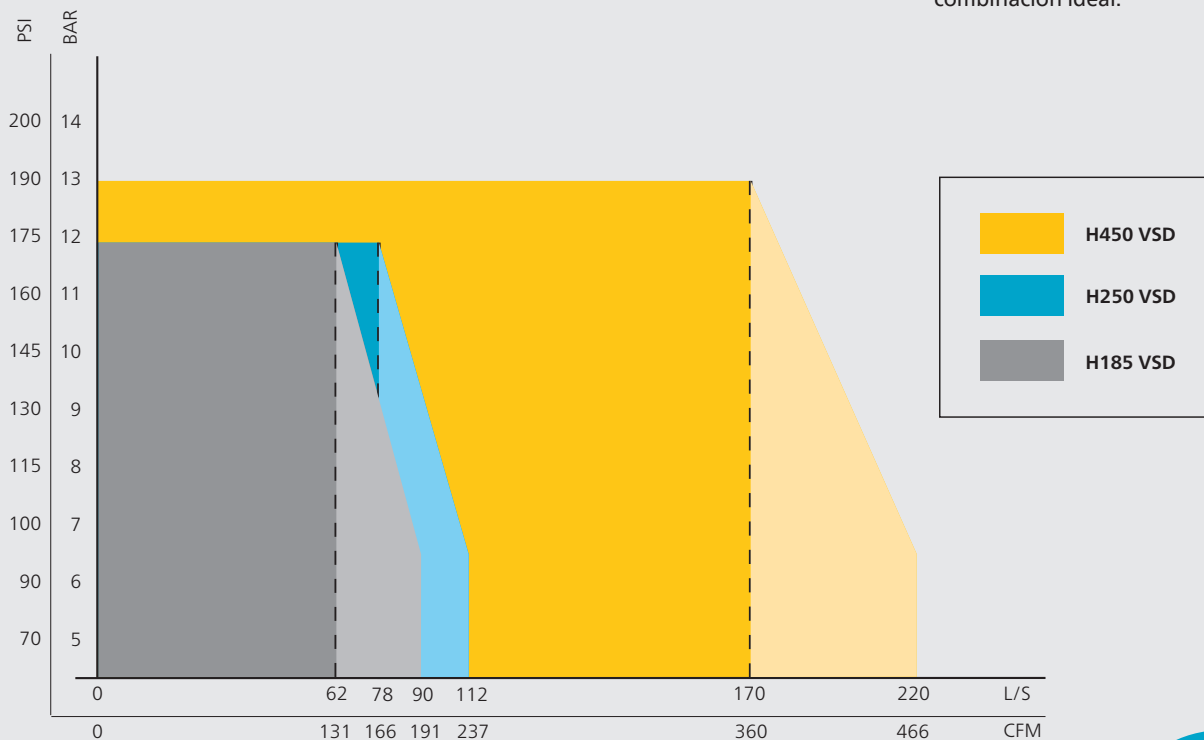


E-Air VSD: rango de presión ajustable con la función PACE

Todos los **E-Air VSD** cuentan con la tecnología PACE (presión ajustada mediante electrónica cognitiva), un sistema regulador de presión electrónico. Seleccione la presión en el controlador del compresor, la aplicación determinará el flujo y el controlador PACE fijará el valor y regulará la combinación ideal. Para ajustar la presión solo se necesitan 3 clics y puede seleccionar el valor de presión en incrementos de 0,1 bares.

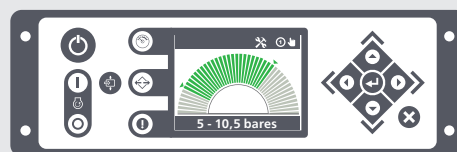
Un compresor puede cubrir las necesidades de diversas aplicaciones. Se necesitan 5 bares para accionar una herramienta manual, 10 bares para el chorreado de arena y hasta 13 bares para el soplado del cable, todo ello con una máquina.

Rango de funcionamiento del E-Air VSD



Un compresor convencional de velocidad fija funciona a un nivel de presión concreto y proporciona un flujo máximo en concordancia a dicho nivel. Sin embargo, un compresor PACE, puede proporcionar flujo adicional con unos ajustes de presión más bajos. Cuando se reduce la carga, PACE ajusta la velocidad del motor en consecuencia, lo que conlleva un ahorro de energía y de dinero.

Seleccione la presión en incrementos de 0,1 bares



El controlador PACE fija el valor y regula la combinación ideal.

Con FleetLink, dispondrá de la información más reciente sobre el rendimiento de su flota donde y cuando la necesite.



Optimiza el uso de la flota



Maximice la eficacia y la productividad de su flota, y descubra las posibilidades en materia de optimización y ahorro.

Minimiza el tiempo de parada



Tiempo de respuesta más rápido para optimizar la planificación del mantenimiento.

Datos técnicos

		H185 VSD	H250 VSD	H450 VSD
Rango de presión de trabajo	Bar (g)	5 - 12		5 - 13
	Psi (g)	72 - 174		72 - 190
Conexión del conector	A	Conector inteligente CE, 16, 32, 63 A		Power Lock
Aire libre suministrado	m ³ /min	5,4 - 3,7	6,6 - 5,0 (a 63 A)	13,2 - 9,72
	l/s	90 - 62	110 - 84 (a 63 A)	220 - 170
	cfm	191 - 131	233 - 178 (a 63 A)	466 - 360
Nivel de presión acústica (LpA) a 7 m (23 pies)	dB(A)	61		
Temperatura ambiente máxima	°C	50		
Motor				
Potencia instalada del motor	kW	26	37	75
Voltaje	V	380 V - 460 V +/-10 %		
Frecuencia nominal	Hz	50/60		
Dimensiones (LxAxH)	mm	2765 x 1346 x 1435 fija sin frenos		3747 x 1593 x 1572 lanza de remolque fija
Peso	kg	749		1200

* Power Lock opcional



Características estándar y opciones	H185 VSD	H250 VSD	H450 VSD
Techo HardHat	v	v	v
Motor de imán permanente de diseño propio	v	v	v
Motor refrigerado por aceite con devanados encapsulados para una mayor solidez (IP66)	v	v	v
Inversor refrigerado por agua (IP66)	v	v	v
Conector inteligente (se ajusta a una conexión de alimentación de 16 A, 32 A o 63 A)	v	v	
Power Lock			v
Bastidor 110 % estanco	v	v	v
Bastidor resistente fabricado con una única chapa sin soldaduras	v	v	v
Filtro de aire para trabajos pesados con cartucho de seguridad			v
Refrigerador posterior y derivación	0	v	v

v: de serie
o: opcional

Gama de soluciones Power Technique

La filosofía del área de negocio Power Technique de Atlas Copco está centrada en el futuro. Para nosotros, generar valor para nuestros clientes consiste en anticipar y superar sus necesidades futuras sin sacrificar nuestros principios medioambientales. Poner nuestra vista en el futuro e ir siempre por delante es la única manera de asegurarnos una cooperación a largo plazo con usted.

Compresores de aire

Listo para utilizar



- 1-5 m³/min
- 7-12 bar

Versatilidad



- 5,5-22 m³/min
 - 7-20 bar
- *Opciones diésel y eléctricas disponibles

Aliado de la productividad



- 19-116 m³/min
- 10-345 bar

Herramientas manuales

Herramientas neumáticas



- Martillos (2,5 - 40 kg)
- Martillos perforadores (5 - 25 kg)
- Perforadoras subterráneas
- Herramientas neumáticas adicionales

Herramientas hidráulicas



- Martillos (11 - 40 kg)
- Herramientas hidráulicas adicionales
- Unidades de potencia

Herramientas con motor de gasolina



- Martillos y atacadores de balasto (25 kg)
- Perforadoras (23 kg)

Generadores



- Transportable
- Móvil
- Industriales

*Varias configuraciones disponibles capaces de producir energía para aplicaciones de cualquier tamaño

Torres de iluminación



- LED y MH diésel
- LED eléctricas
- LED de batería

Bombas de achique de agua



- Sumergibles
- Superficie
- Portátiles pequeñas

*Opciones diésel y eléctricas disponibles

Las fotografías y las ilustraciones que aquí se exhiben pueden mostrar productos con componentes opcionales o adicionales que no se incluyen en la versión estándar del producto y, por tanto, no se incluyen con la compra de dicho producto a no ser que el cliente adquiera específicamente dichos componentes opcionales/adicionales. Nos reservamos el derecho a cambiar las especificaciones y el diseño de los productos descritos en esta documentación sin previo aviso. No todos los productos están disponibles en todos los mercados.