

The Atlas Copco logo, consisting of the brand name in a blue serif font, is centered within a white rectangular box that has two horizontal blue bars above and below the text.A semi-transparent white triangular overlay in the bottom-left corner contains a technical drawing of a compressor. The drawing shows a circular cross-section with various internal components and dimensions, including labels like '1300 (1242)', '1000 (944)', and '1000 (944)'.

Veelzijdige compressoren voor een hogere bezettingsgraad

XAVS 378 - XAHS 408 (19-24 m³/min)

Standaard eigenschappen

Verbeter uw prestaties en verlaag uw cost of ownership

Met de XAHS 408 en XAVS 378 zal uw productiviteit verbeteren bij toepassingen als boren in marmergroeven, zandstralen, ontploffingsgaten boren, boren met het oog op grondtechniek en nog veel meer. Met een vrije luchtlevering van max. 24 m³/min bij 8,6 bar is deze compacte compressor (met alle opties nog altijd minder dan 3500 kg) uw perfecte partner.

Verbeterde prestaties

Door het schroefelement van Atlas Copco te combineren met een Stage V-conforme motor, neemt de vrije luchtlevering toe. Als gevolg daarvan zijn deze compressoren tot wel 6% efficiënter dan vergelijkbare modellen.

Eenvoudig te onderhouden

Van het verwisselen van het olieafseiderelement in minder dan een uur (dankzij het ontwerp van onze tank) tot het handmatig vervangen van het oliefilter met klikbevestiging is de stilstandtijd tot een

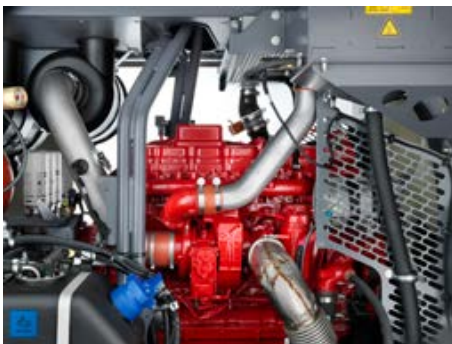
minimum gereduceerd. Daarnaast biedt het ontwerp met grote vleugeldeuren eenvoudige toegang tot alle onderhoudspunten.

Beschermt uw investering

De regeleenheid XC2003 en de PACE-technologie maken het mogelijk om de druk in te stellen in stappen van 0,1 bar tussen 5 en 14 bar. Dat betekent dat uw compressor een verscheidenheid aan toepassingen kan hanteren, waarmee de bezettingsgraad significant toeneemt.

Voorts besteedt Atlas Copco veel zorg aan de betrouwbaarheid. Alle componenten zijn getest met het oog op de zwaarste omstandigheden. De regeleenheid is IP65-geclassificeerd ter bescherming tegen stof en water en de C3-kap met drie lagen verf is corrosiebestendig.

Al deze eigenschappen verhogen de restwaarde van uw apparatuur en daarmee is de cirkel van uw investering rond.



Minder brandstofverbruik

Door het schroefelement van Atlas Copco te combineren met een Cummins Stage V-conforme dieselmotor, neemt de efficiëntie in vergelijking met conventionele compressoren met 6% toe.



Zorg voor uw omgeving

Onze compressoren zijn standaard uiterust met 110% lekvrije frames, wat eventuele verontreiniging van het milieu voorkomt, hoe de omstandigheden ook zijn. De aftappluggen zitten centraal vanwege het gebruiksgemak.



TOT 6 %
EFFICIËNTER
IN VERGELIJKING MET EEN
CONVENTIONELE
COMPRESSOR



EENVOUDIG
ONDERHOUD



INTERVAL VOOR OLIESERVICE
VERLENGD TOT 1000 UUR
(OF ELKE 2 JAAR)

C3-



gecertificeerde KAP
MET EEN COATING
VAN DRIE LAGEN



tot 24 m³/min FAD
MINDER DAN 3500 kg

HOGE
BEZETTINGSGRAAD
EN PRODUCTIVITEIT



stage⁺**v**
CONFORM



Robuust ontwerp

De compressorserie is getest in zowel het laboratorium als in de praktijk om optimale prestaties te garanderen. Bij het ontwerp is rekening gehouden met de allerswaarste werkomstandigheden. Een drielaagse coating van de gehele carrosserie volgens corrosie-categorie C3 voorkomt corrosie en verbetert de levensduur.

Eenvoudige toegang voor onderhoud

Eenvoudige toegang tot alle onderdelen is essentieel wanneer onderhoud vereist is. De grote vleugeldeuren zullen uw onderhoudstijd drastisch reduceren.

Eenvoudig in gebruik

De verstelbare trekhaak met gasveerondersteuning kan eenvoudig door één persoon worden bediend. Daarnaast is er geen ABS nodig, aangezien de compressoren alle minder dan 3500 kg wegen.

Minder stilstand

Het onderhoudsinterval voor compressorolie is verhoogd tot 1000 uur of iedere twee jaar. Minder service-interventies en langere levensduur van verbruiksartikelen verlagen de totale bedrijfskosten en vergroten de beschikbaarheid. Verbeterd deksel van het drukvat.



Regeleenheid XC2003

De intuïtieve regeleenheid XC2003 met lcd-scherm houdt het gebruik van uw compressor bij en signaleert de geplande servicebeurten. Gelijkijdig geniet de regeleenheid van een IP65-bescherming tegen stof en water zodat deze compressors in de moeilijkste omstandigheden kunnen worden ingezet. Aan de hand van deze regeleenheid stelt u de werkdruk van de compressor in minder dan een minuut in.



**Grotere
bezettingsgraad
dankzij de
regeleenheid XC2003 en
PACE-technologie**

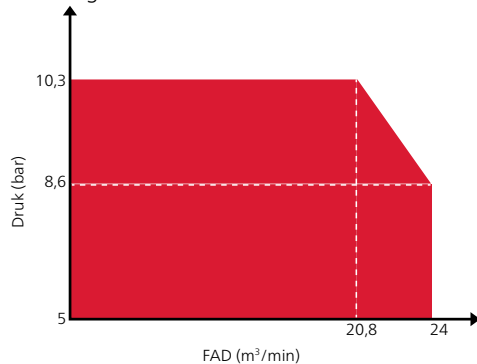
Wijzig de druk in stappen van 0,1 bar

U hebt PACE nodig om de RACE te winnen!

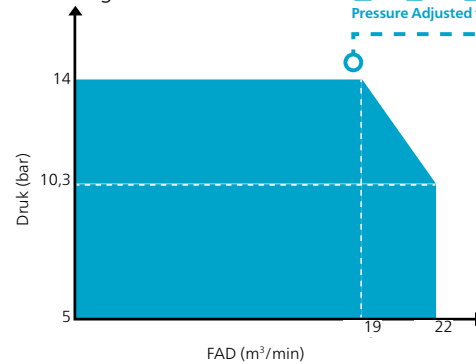
PACE-technologie herdefinieert de relatie tussen druk en debiet. Een compressor met PACE-technologie kan gemiddeld drie vaste compressoren vervangen.

PACE™
Pressure Adjusted thru Cognitive Electronics

Prestatiegrafiek: XAHS 408



Prestatiegrafiek: XAVS 378



Toepassingen omvatten:



8,6 tot 10 bar:
Schuurstralen



7 tot 12 bar:
Spuitbeton-toepassingen

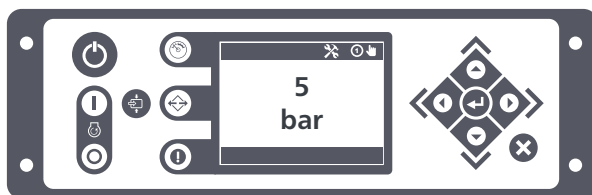


12 bar:
Kabelblazen en boren

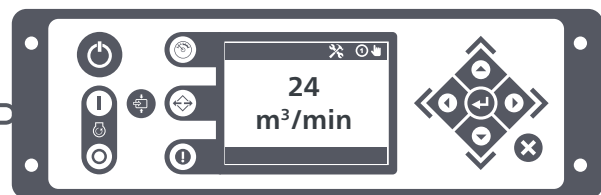


14 bar:
ontploffingsgaten boren of boren met het oog op grondtechniek

U kiest de druk...



De behoeften van uw toepassing bepalen het debiet...



De PACE-regeleenheid vergrendelt en regelt de perfecte combinatie!

Intuïtief gebruiksgemak:

- schakel met één klik tussen de voorinstelde waarden.
- De druk kan met 3 klikken worden aangepast.
- De druk kan worden geregeld in stappen van 0,1 bar.



Wat is PACE:

- ✓ Een elektronisch regelsysteem, geprogrammeerd via een digitale regeleenheid.
- ✓ Een systeem dat het breedste bereik aan werkdrukken biedt met één enkele compressor. Dit maakt meerdere combinaties van druk en debiet mogelijk.
- ✓ Een gebruiksvriendelijk systeem met een gegarandeerde precisie, dat de veiligheid waarborgt. PACE garandeert een lange levensduur van de compressor.
- ✓ Een systeem dat u de veelzijdigheid van drie machines in één pakket biedt.

Wat is PACE NIET:

- ✗ Een lineair systeem waar het debiet wordt bepaald door het bijstellen van de druk.
- ✗ Een regelklep waarbij u moet gokken bij het handmatig aanpassen van de instellingen.

De PACE-technologie biedt u een grotere bezettingsgraad, een grotere veelzijdigheid, verbeterde efficiëntiebesparingen en een hoger rendement op uw investering!



Hogere bezettingsgraad



Lagere cost of ownership

ECO-modus: slimme elektronica voor brandstofbesparing

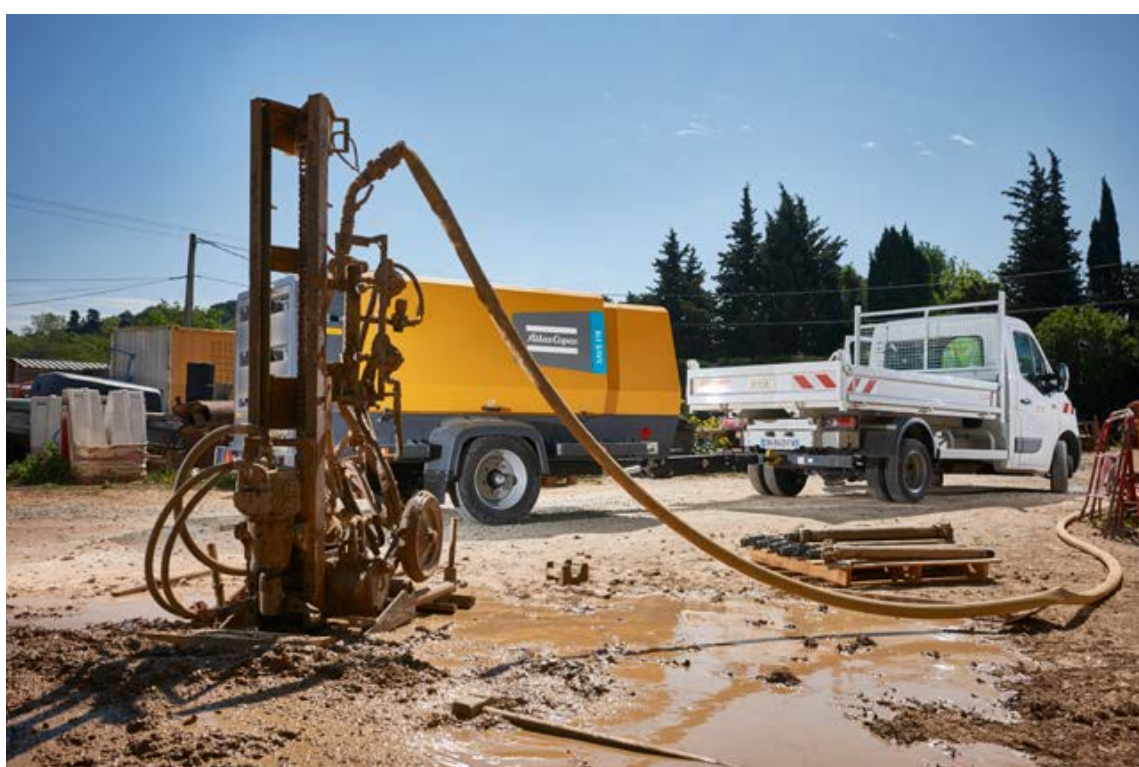
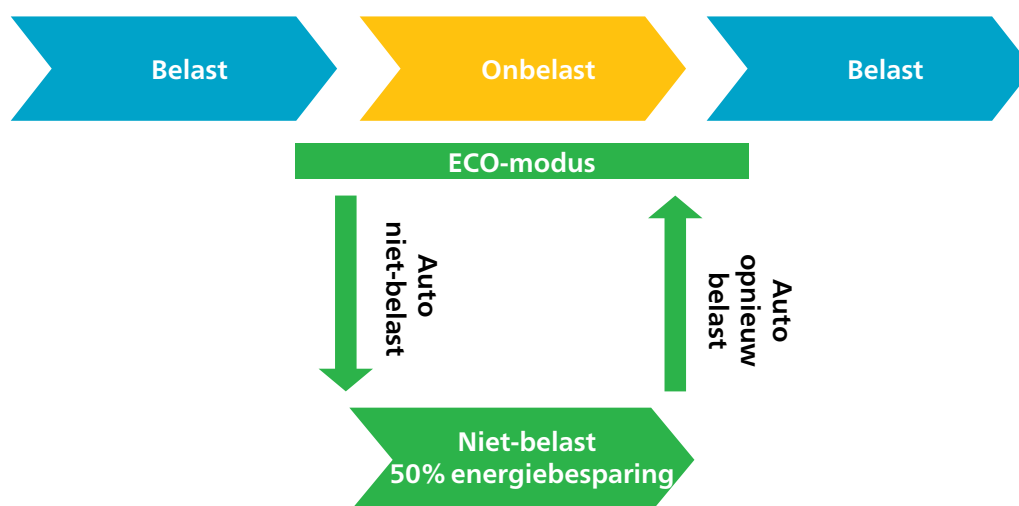
Kies een compressor die uitsluitend draait wanneer u lucht nodig hebt.

Onze regeleenheden Xc2003 zijn uitgerust met met ECO-modus, een software-instelling die de compressor automatisch doet omschakelen van belast naar onbelast en niet-belast. Voor sommige toepassingen bespaart de compressor, als de **ECO-modus actief is, tot 50% op energie** in vergelijking met de normale onbelaste status.

Hoe werkt het?

Indien uw toepassing lange perioden geen vraag naar lucht kent, bijvoorbeeld tijdens het wisselen van boorstaven of afstellen, gaat uw compressor naar de modus "onbelast". Dankzij de functie ECO-modus wisselt de compressor automatisch van onbelast naar niet-belast (ECO-modus), wat resulteert in brandstofbesparing. Zodra de werkzaamheden worden hervat, registreert een druksensor van de luchtuitlaat de vraag naar lucht van de toepassing en de regeleenheid activeert automatisch het opnieuw belasten van de compressor. Deze autodetectiefunctie garandeert dat u in een handomdraai operationeel bent.

De regeleenheid Xc2003 wordt geleverd met vooraf gedefinieerde ECO-modusinstellingen, die u nauwkeurig kunt afstemmen op uw toepassing.





Technische gegevens

Prestaties		XAHS 408 ST V			XAVS 378 ST V		
Nominale effectieve werkdruk	bar(g)	7-8,6	10,3	12	7-10,3	12	14
	psi(g)	100-125	150	175	100-150	175	200
Vrije luchtlevering	CFM	847	792	735	778	725	672
	m ³ /min	24	22,4	20,8	22	20,5	19
	l/sec	400	374	347	367	342	317
Max. Omgevingstemperatuur op zeeniveau	°C	45			45		
Min. Starttemperatuur	°C	-10			-10		
Min. Starttemperatuur (koudestarthulp)	°C	-25			-25		
Motor							
Motormerk		Cummins					
Model motor		B6.7 stage V					
Aantal cilinders		6					
Motorvermogen	kW	187			187		
Vollast toerental		1750					
Onbelast toerental		1100					
Emissieklasse		stage V					
Capaciteit							
Motorolie	l	17					
Compressorolie	l	40					
Brandstoftank	l	270					
Geluidsniveau							
Geluidsdrukkniveau (LPA) op 7 m afstand	dB(A)	72					
Afmetingen en gewicht: onderstel							
LxBxH	mm	5650 x 1987 x 2058					
Gewicht (gebruiksklaar)	kg	3500					



Opties

- Gemonteerd op frame of skid
- Verstelbare trekhaak
- Steunwiel
- Trekogen (DIN, ITA, NATO, BNA, balkkoppeling en losse balkkoppeling)
- Systeem voor wegverlichting
- Fleetlink
- Voorziening voor kwaliteitslucht
 - Aftercooler
 - WSD
 - Omloopklep
 - PD-filter
- Uitrusting voor speciale toepassingen
 - Inlaatafsluiter
 - Vonkenvanger
- Koude start
- Metalen vulnek



Power Technique Oplossingen

De Power Technique bedrijfstak van Atlas Copco heeft een toekomstgerichte filosofie. We creëren meerwaarde voor onze klanten, door te anticiperen op uw behoeften van de toekomst, zonder onze milieuprincipes uit het oog te verliezen. Vooruitkijken en voorop blijven zijn de enige manieren om ervoor te zorgen dat we uw partner voor de toekomst kunnen blijven.

Luchtcompressoren

Gebruiksklaar



- 1-5 m³/min
- 7-12 bar

Veelzijdig



- 5,5-22 m³/min
- 7-20 bar

*Diesel- en elektrische opties verkrijgbaar

Productiviteitspartner



- 19-116 m³/min
- 10-345 bar

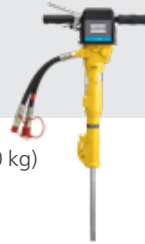
Handgereedschappen

Pneumatische gereedschappen



- Sloophamers (2,5 – 40 kg)
- Steenboormachines (5 – 25 kg)
- Ondergrondse steenboormachines
- Extra pneumatische gereedschappen

Hydraulische gereedschappen



- Sloophamers (11 – 40 kg)
- Extra hydraulische gereedschappen
- Powerpacks

Door benzinemotor aangedreven gereedschap



- Breekhamers en stampers (25 kg)
- Combi-boren (23 kg)

Generatoren



- Draagbaar
- Mobiel
- Industrieel

*Meerdere configuraties verkrijgbaar om energie te produceren voor toepassingen van elke omvang

Lichtmasten



- Diesel LED en MH
- Elektrische LED
- Batterij-LED:

Ontwateringspompen



- Dompelbaar
- Oppervlaktebehandeling
- Klein en mobiel

*Diesel- en elektrische opties verkrijgbaar